




# ANIMATIONS



GROUPE  
EVENT  
MANAGEMENT

 +33 4 28 29 60 25

 [contact@groupe-em.fr](mailto:contact@groupe-em.fr)



enquête



historique



sportif



construction



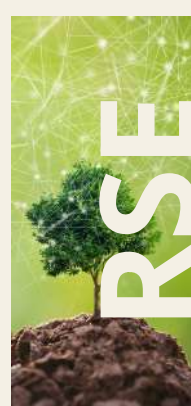
gaming



casino



bien-être



RSE



convivial



culturel



culinaire

# SOMMAIRE



**ACTIVITÉS D'ENQUÊTE**



**ACTIVITÉS HISTORIQUES**



**ACTIVITÉS SPORTIVES**



**ACTIVITÉS DE CONSTRUCTION**



**ACTIVITÉ CASINO**



**ACTIVITÉS GAMING**



**ACTIVITÉS BIEN-ÊTRE**



**ACTIVITÉS RSE**



**ACTIVITÉS CONVIVIALES**



**ACTIVITÉS CULTURELLES**



**ACTIVITÉS CULINAIRES**



**LES PETITS PLUS**





# ACTIVITÉS D'ENQUÊTE

Plongez au cœur d'enquêtes captivantes et faites fonctionner les méninges de vos collaborateurs.

Ces animations seront l'occasion d'une réflexion en équipe, favorisant la cohésion.

**COUP DE  
CŒUR**

## ESCAPE GAME - SPÉCIAL FORT

### SPÉCIALEMENT CONÇU POUR LES FORTS !

Plongez dans l'univers militaire avec l'Escape Game du Fort, une expérience immersive en deux temps mêlant défis ludiques et escape game scénarisé. Réparties en unités, les équipes devront faire preuve de stratégie, cohésion et ingéniosité pour défendre Lyon face à une attaque ennemie. Chaque participant recevra un insigne symbolique et les meilleurs repartiront avec un lot aux couleurs de la ville.



20 À 120 PERSONNES  
PAR ÉQUIPE : 6 À 8 PERSONNES



ENTRE 2H ET 2H30



INTÉRIEUR



# ACTIVITÉS D'ENQUÊTE

Plongez au cœur d'enquêtes captivantes et faites fonctionner les méninges de vos collaborateurs.

Ces animations seront l'occasion d'une réflexion en équipe, favorisant la cohésion.

## ESCAPE GAME

### DÉCHIFFREZ L'ÉNIGME POUR VOUS ÉCHAPPER !

Un célèbre aventurier vient d'être capturé dans la jungle amazonienne, à vous de le libérer ! Les équipes, rassemblées dans une salle, doivent résoudre des énigmes, manipuler des objets, faire preuve d'ingéniosité et d'intuition... Et surtout d'esprit d'équipe !



20 À 200 PERSONNES  
PAR ÉQUIPE : 6 À 8 PERSONNES



ENTRE 2H ET 2H30



INTÉRIEUR



# ACTIVITÉS D'ENQUÊTE

Plongez au cœur d'enquêtes captivantes et faites fonctionner les méninges de vos collaborateurs.

Ces animations seront l'occasion d'une réflexion en équipe, favorisant la cohésion.

## MURDER PARTY

### RÉSOLVEZ UNE ENQUÊTE POLICIÈRE !

En équipe, faites preuve de réflexion et de logique afin de résoudre un meurtre. Observez la scène de crime, recueillez les indices, et menez les interrogatoires pour découvrir le fin mot de l'histoire !

*En option : vous pouvez faire interpréter le témoin et/ou les suspects par certains de vos collaborateurs.*



10 À 200 PERSONNES  
PAR ÉQUIPE : 6 À 8 PERSONNES



ENTRE 1H ET 2H30



INTÉRIEUR & EXTÉRIEUR



# ACTIVITÉS D'ENQUÊTE

Plongez au cœur d'enquêtes captivantes et faites fonctionner les méninges de vos collaborateurs.

Ces animations seront l'occasion d'une réflexion en équipe, favorisant la cohésion.

## ECO ESCAPE GAME

### DÉCODEZ LES ÉNIGMES POUR AIDER L'HUMANITÉ !

Décoder les énigmes pour aider l'humanité dans une enquête sur le dernier rapport du GIEC, visant à sensibiliser aux enjeux environnementaux. À l'aide d'un iPad et d'une boîte mystère, soyez la première équipe à résoudre les énigmes et ouvrir la boîte ! Idéal pour renforcer l'esprit d'équipe et la prise de décisions stratégiques.



20 À 150 PERSONNES  
PAR ÉQUIPE : 4 À 8 PERSONNES



ENVIRON 1H



INTÉRIEUR & EXTÉRIEUR





# ACTIVITÉS D'ENQUÊTE

Plongez au cœur d'enquêtes captivantes et faites fonctionner les méninges de vos collaborateurs.

Ces animations seront l'occasion d'une réflexion en équipe, favorisant la cohésion.

## JEU DE PISTE CONNECTÉ

### RETROUVER LE CODE FINAL DE L'ENQUÊTE !

Réalisez des challenges et résolvez des énigmes sur le thème de votre choix.

Afin de mener à bien sa mission, chaque équipe sera munie d'un smartphone dans lequel elle pourra retrouver ses défis et comptabiliser ses points. Les réponses à donner sont : des chiffres, du texte ou des photos à prendre.



10 À 400 PERSONNES  
PAR ÉQUIPE : 5 PERSONNES



ENVIRON 1H30



INTÉRIEUR & EXTÉRIEUR





# ACTIVITÉS D'ENQUÊTE

Plongez au cœur d'enquêtes captivantes et faites fonctionner les méninges de vos collaborateurs.

Ces animations seront l'occasion d'une réflexion en équipe, favorisant la cohésion.

## LE GRAND PARI DES DRUIDES

### PARTEZ À LA DÉCOUVERTE DE L'ÎLE BARBE !

En équipe, plongez dans une aventure immersive mêlant énigmes et défis ludiques pour percer les secrets et découvrir les trésors cachés de l'Île Barbe. Chaque étape sollicitera votre sens de l'observation, votre ingéniosité et votre capacité à collaborer. Pour pimenter l'expérience, un système de pronostics viendra ajouter une dimension stratégique où l'analyse et la prise de décision collective feront toute la différence.



5 À 50 PERSONNES



ENVIRON 1H30



INTÉRIEUR & EXTÉRIEUR



# ACTIVITÉS D'ENQUÊTE

Plongez au cœur d'enquêtes captivantes et faites fonctionner les méninges de vos collaborateurs.

Ces animations seront l'occasion d'une réflexion en équipe, favorisant la cohésion.

## CHASSE AU TRÉSOR SUR LA SAÔNE

### UNE EXPÉRIENCE UNIQUE À TRAVERS LYON ET SA CULTURE

Partez à l'aventure avec la Chasse au Trésor des Gones de Saône, un parcours en bateau sans permis entre les Suites de l'Île Barbe ou le Studio 33 et la Confluence, ponctué de défis historiques, culturels, humoristiques et écologiques. Chaque équipe recevra une casquette de capitaine ou pirate et sera récompensée par un lot de spécialités lyonnaises à la fin de l'aventure.



2 À 180 PERSONNES



ENVIRON 2H30



EXTÉRIEUR



# ACTIVITÉS HISTORIQUES

Faites un retour dans le passé au sein d'un lieu empreint d'histoire.  
Des animations captivantes et riches en découvertes.

## VISITE D'INTRODUCTION

### PLONGEZ DANS L'UNIVERS DU FORT !

Débutez votre journée au Fort de Feyzin en plongeant dans l'histoire du lieu. Cette rapide visite introductive vous permettra de vous immerger dans ce lieu historique.



À PARTIR DE 10 PERSONNES



ENVIRON 30 MIN



EXTÉRIEUR





# ACTIVITÉS HISTORIQUES

Faites un retour dans le passé au sein d'un lieu empreint d'histoire.  
Des animations captivantes et riches en découvertes.

## VISITE DU FORT

### PARTEZ À LA DÉCOUVERTE DU FORT !

Un lieu historique qui témoigne de l'histoire riche de la ville de Feyzin. Au cours de cette visite, avec notre guide, partez à la découverte des chambrées, casemates, poudrières, puits, boulangeries et écuries ainsi que les différentes coursives du Fort.



PAR GROUPE DE  
10 À 60 PERSONNES



ENTRE 45MIN ET 1H45



INTÉRIEUR & EXTÉRIEUR



# ACTIVITÉS HISTORIQUES

Faites un retour dans le passé au sein d'un lieu empreint d'histoire.  
Des animations captivantes et riches en découvertes.

## PRÉSENTATION DU FORT

### APPRENEZ L'HISTOIRE DU FORT !

La Fondation Renaud, propriétaire du Fort de Vaise, vous invite à découvrir l'histoire du Fort depuis sa construction.



PAR GROUPE DE  
10 À 60 PERSONNES



ENTRE 30MIN ET 45 MIN



INTÉRIEUR & EXTÉRIEUR



# ACTIVITÉS HISTORIQUES

Faites un retour dans le passé au sein d'un lieu empreint d'histoire.  
Des animations captivantes et riches en découvertes.

## VISITE DU FORT

### PARTEZ À LA DÉCOUVERTE DU FORT !

Un lieu historique qui témoigne de l'histoire riche de la ville de Lyon. Au cours de cette visite, avec notre guide, partez à la découverte des casemates et des différentes coursives du Fort, ainsi que les expositions en cours.



PAR GROUPE DE  
10 À 30 PERSONNES



ENVIRON 1H



INTÉRIEUR & EXTÉRIEUR





# ACTIVITÉS HISTORIQUES

Faites un retour dans le passé au sein d'un lieu empreint d'histoire.  
Des animations captivantes et riches en découvertes.

## CROISIÈRE SUR LA SAÔNE

### PARTEZ À LA DÉCOUVERTE DE LYON ET DE SES MONUMENTS

Embarquez pour une balade fluviale sur la Saône, une parenthèse paisible entre nature et patrimoine.  
Laissez-vous porter au fil de l'eau tout en découvrant les berges lyonnaises sous un autre angle. Une expérience contemplative et accessible à tous, idéale pour explorer la ville autrement.



JUSQU'À 70  
PERSONNES



ENVIRON 1H



EXTÉRIEUR



# ACTIVITÉS HISTORIQUES

Faites un retour dans le passé au sein d'un lieu empreint d'histoire.  
Des animations captivantes et riches en découvertes.

COUP DE  
COEUR

## EN QUÊTE DU VIEUX-LYON

### PARTEZ À L'AVENTURE DANS LES RUELLES DU VIEUX LYON

En équipes, explorez traboules, cours cachées et quartiers emblématiques à l'aide de votre carnet de route et relevez des défis interactifs. À la clé : découverte, compétition... et récompense pour les meilleurs !



JUSQU'À 300  
PERSONNES



ENVIRON 1H



EXTÉRIEUR



# ACTIVITÉS SPORTIVES

Testez vos capacités physiques et mentales !  
La cohésion d'équipe sera le point clé de ces animations.

COUP DE  
COEUR

## DÉFIS DU FORT

### TESTEZ VOS CAPACITÉS COMME À FORT BOYARD !

Pour accéder à la fameuse cage aux boyards, vous devez présenter 7 clés et avoir le mot mystère ou faire des sacrifices humains. Alors prêts à relever le défi ?

Esprit d'équipe, stratégie et force mentale vous sont nécessaires.



20 À 200 PERSONNES  
PAR ÉQUIPE : 6 À 10 PERSONNES



ENTRE 2H ET 2H30



INTÉRIEUR & EXTÉRIEUR





# ACTIVITÉS SPORTIVES

Testez vos capacités physiques et mentales !  
La cohésion d'équipe sera le point clé de ces animations.

## CHALLENGE ROBINSON

### DEVENEZ L'AVENTURIER DE VOTRE ENTREPRISE !

Défiiez-vous sur 6 épreuves physiques et ludiques inspirées de Koh-Lanta. La recherche du collier d'immunité permet à l'équipe qui le trouve d'être avantagée. Esprit d'équipe, force mentale et détermination sont les mots d'ordre de cette animation.



20 À 200 PERSONNES  
PAR ÉQUIPE : 6 À 10 PERSONNES



ENTRE 2H ET 2H30



INTÉRIEUR & EXTÉRIEUR



# ACTIVITÉS SPORTIVES

Testez vos capacités physiques et mentales !

La cohésion d'équipe sera le point clé de ces animations.

## BOOT CAMP

### REPOUSSEZ VOS LIMITES !

Réalisez votre formation de combattant ! Les participants se défient sur des sessions de tirs à la carabine laser, une épreuve de construction d'abris en pleine nature ainsi que différentes épreuves physiques et psychologiques.



20 À 200 PERSONNES



ENTRE 2H ET 3H



EXTÉRIEUR



# ACTIVITÉS SPORTIVES

Testez vos capacités physiques et mentales !

La cohésion d'équipe sera le point clé de ces animations.

## SQUID GAME

### QUI SERA LE DERNIER ?

Affrontez vos collègues à travers une série d'épreuves inspirées de la célèbre série, mêlant stratégie, adresse et esprit d'équipe. Une activité pleine de rires et d'adrénaline pour renforcer la cohésion et réveiller le compétiteur qui sommeille en chacun !



16 À 250 PERSONNES



ENTRE 2H ET 3H



EXTÉRIEUR





# ACTIVITÉS DE CONSTRUCTION

Fédérez vos équipes en créant de la synergie !

Des animations qui favorisent la communication et la transmission d'informations.

## CHAIN REACTION

### DÉVELOPPEZ LA COMMUNICATION !

« Réaction en chaîne » est un team building où chacun est impliqué et actif pour arriver à un objectif commun : créer un parcours où tout s'enchaîne comme des dominos.



20 À 200 PERSONNES



ENTRE 1H30 ET 2H



INTÉRIEUR & EXTÉRIEUR



# ACTIVITÉS DE CONSTRUCTION

Fédérez vos équipes en créant de la synergie !

Des animations qui favorisent la communication et la transmission d'informations.

## LEGO CHALLENGE

### OPTEZ POUR UNE ACTIVITÉ FÉDÉRATRICE !

Le Lego challenge n'est pas un simple retour en enfance. Ces petites briques permettent de laisser libre cours à l'imagination et à la créativité. Des défis multiples vous attendent afin d'accumuler un maximum de points.

Chacun apporte une compétence spécifique à son équipe.



20 À 200 PERSONNES  
PAR ÉQUIPE : 6 À 10 PERSONNES



ENVIRON 2H



INTÉRIEUR



# ACTIVITÉS DE CONSTRUCTION

Fédérez vos équipes en créant de la synergie !

Des animations qui favorisent la communication et la transmission d'informations.

## TOUR DU MONDE EN SOLIDAIRE

### FÉDÉREZ DANS UNE DÉMARCHE SOLIDAIRE !

Ensemble, faites un tour du monde des forêts dans l'objectif d'y planter des arbres. Les ateliers permettent de sensibiliser les participants aux problématiques environnementales.



Pour chaque participation, des arbres sont réellement plantés dans une forêt par notre partenaire Reforest'Action.



20 À 200 PERSONNES



ENTRE 2H ET 2H30



INTÉRIEUR & EXTÉRIEUR





# ACTIVITÉS DE CONSTRUCTION

Fédérez vos équipes en créant de la synergie !

Des animations qui favorisent la communication et la transmission d'informations.

## À L'ASSAUT DU MONT BLANC

### VIVEZ L'ASCENSION VIRTUELLE DU MONT BLANC !

Partez à la conquête du Mont Blanc dans une aventure immersive et fédératrice ! Dès Chamonix, embarquez pour un périple rythmé par la recherche de matériel, des défis RSE, des épreuves créatives et une ascension finale palpitante. Coopération, agilité et stratégie seront les clés pour atteindre le sommet et décrocher le Piolet d'Or. Une expérience unique où dépassement de soi, esprit d'équipe et respect de la nature s'unissent autour d'un objectif commun.



20 À 200 PERSONNES  
PAR ÉQUIPE : 6 À 8 PERSONNES



ENTRE 1H30 ET 2H



INTÉRIEUR & EXTÉRIEUR



# ACTIVITÉS CASINO

Devenez les maîtres du jeu et raflez le butin tout en vous initiant aux techniques de jeu.

COUP DE  
COEUR

## CASINO

### AYEZ LES CARTES EN MAIN !

Tous les participants démarrent avec le même nombre de billets et s'affrontent aux tables de casino.

Une vente aux enchères est organisée à la fin de la session pour remporter les différents lots, coffrets spiritueux, mallettes de poker, coffrets de soin, etc.



10 À 300 PERSONNES  
15-20 JOUEURS EN SIMULTANÉ  
PAR TABLE



ENTRE 2H ET 2H30



INTÉRIEUR & EXTÉRIEUR



# ACTIVITÉS GAMING

Immergez vous dans un univers virtuel captivant.

## COURSE DE DRONES

### DEVENEZ PILOTE DE DRONE !

Lancez-vous dans une course de drones télécommandés pour guider votre quadricoptère vers la victoire !

Au cours de votre événement, les participants s'affrontent sur un parcours de vol semé d'obstacles. A vous d'allier vitesse et maîtrise pour gagner la course de drones !



10 À 200 PERSONNES  
2 PERSONNES EN SIMULTANÉ



ENVIRON 2H30



EXTÉRIEUR





# ACTIVITÉS GAMING

Immergez vous dans un univers virtuel captivant.

## RÉALITÉ VIRTUELLE

### ENTREZ EN TOTALE IMMERSION !

Plongez au cœur d'expériences uniques et ludiques grâce à la réalité virtuelle. Avec le casque, les manettes et les capteurs de mouvements, cette animation vous offre une immersion totale dans le monde virtuel.



10 À 200 PERSONNES  
1 PERSONNE EN SIMULTANÉ



ENVIRON 2H



INTÉRIEUR



# ACTIVITÉS GAMING

Immergez vous dans un univers virtuel captivant.

## BORNES D'ARCADE

### DIVERTISSEZ VOS CONVIVES !

Offrez un moment de détente et de divertissement à vos convives grâce à des bornes d'arcade.

Il s'agit de l'animation idéale pour agrémenter votre soirée et rendre votre événement ludique.



10 À 200 PERSONNES  
1 PERSONNE EN SIMULTANÉ



JOURNÉE OU SOIRÉE



INTÉRIEUR



# ACTIVITÉS BIEN-ÊTRE

Faites entrer le bien-être au sein de votre événement.  
Un moment de détente et de relaxation pour vos collaborateurs.

## YOGA

### PRENEZ UNE PAUSE BIEN-ÊTRE !

Grâce aux méthodes de respiration et méditation du yoga, vos collaborateurs se sentent ressourcés et font le plein d'énergie. Lors de périodes stressantes, accordez vous une pause bien méritée.



10 À 30 PERSONNES



ENVIRON 1H



INTÉRIEUR & EXTÉRIEUR





# ACTIVITÉS BIEN-ÊTRE

Faites entrer le bien-être au sein de votre événement.  
Un moment de détente et de relaxation pour vos collaborateurs.

## CRÉATION DE TERRARIUM

### CONNECTEZ-VOUS À LA NATURE !

Véritable pause végétale, ces ateliers ont pour vocation de transmettre des savoir-faire uniques.  
Terrarium, kokedama, il y en a pour tous les goûts.



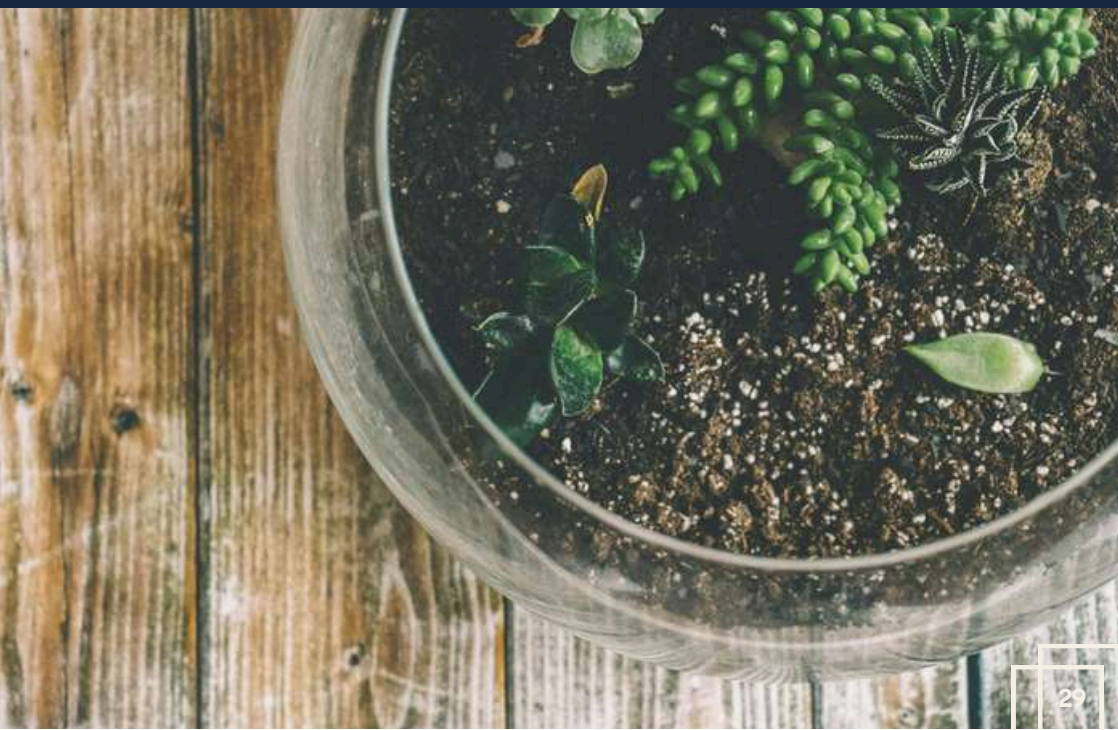
10 À 80 PERSONNES



ENVIRON 1H30



INTÉRIEUR & EXTÉRIEUR



# ACTIVITÉS BIEN-ÊTRE

Faites entrer le bien-être au sein de votre événement.  
Un moment de détente et de relaxation pour vos collaborateurs.

## ATELIERS CRÉATIFS

### CONNECTEZ-VOUS À LA NATURE !

Une animation calme qui fait appel à la créativité de vos collaborateurs. Bombes à graines, quizz plantes, bougies fleuries, fresque végétale et bien plus pour en apprendre davantage sur la nature.



10 À 100 PERSONNES



ENVIRON 1H30



INTÉRIEUR & EXTÉRIEUR



# ACTIVITÉS RSE

Intégrez la RSE à votre événement. Un moment de réflexion et d'engagement pour sensibiliser vos collaborateurs aux enjeux environnementaux et sociaux.

## GO GREEN CHALLENGE



### UNE AVENTURE ÉCOLOGIQUE SUR LE GIEC, AVEC RALLYE ET DÉFIS RSE

Plongez dans une aventure écologique inspirée du dernier rapport du GIEC, avec un rallye interactif en nature, des défis photos, énigmes et quiz RSE. Cette activité, disponible via une application digitale et une boîte mystère, se déroule en deux temps et favorise l'esprit d'équipe, la réflexion et la créativité pour remporter la victoire. Idéale pour animer une demi-journée !



JUSQU'À 500 PERSONNES  
PAR ÉQUIPE : 4 À 8 PERSONNES



ENTRE 2H ET 3H



INTÉRIEUR & EXTÉRIEUR





# ACTIVITÉS RSE

Intégrez la RSE à votre événement. Un moment de réflexion et d'engagement pour sensibiliser vos collaborateurs aux enjeux environnementaux et sociaux.

## NATURE RACE



### UNE AVENTURE LUDIQUE ET ENGAGÉE EN PLEINE NATURE

Transformez un espace extérieur en terrain de jeu avec la Nature Race, un team building outdoor dynamique et connecté. Par équipes, les participants résolvent quizz, énigmes et challenges photo autour des écogestes et de l'environnement. Cette activité mêle stratégie, cohésion et fun. Chaque équipe pourra suivre sa progression en temps réel, et repartir avec un album photos souvenir pour prolonger l'aventure.



JUSQU'À 500 PERSONNES  
PAR ÉQUIPE : 5 À 7 PERSONNES



ENTRE 1H ET 2H30



EXTÉRIEUR



# ACTIVITÉS RSE

Intégrez la RSE à votre événement. Un moment de réflexion et d'engagement pour sensibiliser vos collaborateurs aux enjeux environnementaux et sociaux.

## CHALLENGE DU MONDE

### UN VOYAGE À L'AUTRE BOUT DU MONDE

Participez à un challenge culturel innovant où vos équipes explorent le monde à travers des ateliers immersifs. Une activité dynamique pour renforcer la cohésion et stimuler la créativité.



ENTRE 30 ET 500 PERSONNES



ENTRE 2H30 ET 3H



INTÉRIEUR & EXTÉRIEUR



# ACTIVITÉS CONVIVIALES

Regroupez vos collaborateurs au sein d'une ambiance chaleureuse.

Le partage et la bonne humeur seront les mots d'ordre de ces animations à l'esprit guinguette.

## PÉTANQUE

### FAITES PREUVE D'ADRESSE !

En intérieur ou en extérieur, profitez d'une pause détente autour de ce moment si convivial qu'est la pétanque. Animation phare de notre gamme "esprit guinguette", des professionnels vous accompagnent pour animer cette activité.



10 À 200 PERSONNES  
6 PERSONNES EN SIMULTANÉ



JOURNÉE OU SOIRÉE



INTÉRIEUR & EXTÉRIEUR





# ACTIVITÉS CONVIVIALES

Regroupez vos collaborateurs au sein d'une ambiance chaleureuse.

Le partage et la bonne humeur seront les mots d'ordre de ces animations à l'esprit guinguette.

## TOURNOI DE PÉTANQUE

### FAITES PREUVE D'ADRESSE !

En équipe, entrez dans la compétition lors d'un tournoi de pétanque convivial et fédérateur. Tactique, précision et esprit d'équipe seront vos meilleurs alliés pour faire glisser vos boules au plus près du cochonnet et espérer décrocher la victoire dans une ambiance détendue et chaleureuse.



10 À 200 PERSONNES



ENVIRON 2H



EXTÉRIEUR



# ACTIVITÉS CONVIVIALES

Regroupez vos collaborateurs au sein d'une ambiance chaleureuse.

Le partage et la bonne humeur seront les mots d'ordre de ces animations à l'esprit guinguette.

## JEUX EN BOIS

### JOUEZ GRANDEUR NATURE !

Agrémentez votre journée d'un moment de détente où règne la convivialité. Profitez de nos jeux du fort pour vivre une parenthèse informelle entre collaborateurs.

Mölkky, jeu de Cornhole, jeux géants : mikado, puissance 4...



10 À 200 PERSONNES



JOURNÉE OU SOIRÉE



EXTÉRIEUR



# ACTIVITÉS CONVIVIALES

Regroupez vos collaborateurs au sein d'une ambiance chaleureuse.

Le partage et la bonne humeur seront les mots d'ordre de ces animations à l'esprit guinguette.

## LANCER DE HÂCHES

### IMPROVISEZ-VOUS BÛCHERON !

Renforcez la cohésion de vos équipes à travers une activité originale. Visez la cible et lancez votre hache, un véritable divertissement à proposer à vos collaborateurs pendant votre cocktail.



1 À 200 PERSONNES



ENTRE 1H ET 2H



INTÉRIEUR & EXTÉRIEUR





Regroupez vos collaborateurs au sein d'une ambiance chaleureuse.

Le partage et la bonne humeur seront les mots d'ordre de ces animations à l'esprit guinguette.

## LIVE GRAFFITI

## LIBÉREZ VOTRE ÂME D'ARTISTE

Participez à une fresque collective guidée par un artiste graffeur et laissez libre cours à votre imagination. Une activité originale et ludique pour renforcer la cohésion tout en partageant un moment convivial et coloré.



## 1 À 200 PERSONNES



ENTRE 1H ET 2H



## INTÉRIEUR & EXTÉRIEUR



# ACTIVITÉS CULTURELLES

Réveillez l'artiste qui sommeille en vous grâce à ces animations créatives.

## BLIND TEST

### TESTEZ VOS CONNAISSANCES !

Mettez à l'épreuve les connaissances de vos participants à travers un blind test !

Cette compétition renforce l'esprit d'équipe et amène de la bonne humeur dans votre événement.

*Thématique au choix : Musiques de film, années 80, instrumental, extraits de films...*



10 À 100 PERSONNES



ENTRE 1H ET 2H



INTÉRIEUR & EXTÉRIEUR



# ACTIVITÉS CULTURELLES

Réveillez l'artiste qui sommeille en vous grâce à ces animations créatives.

## THÉÂTRE D'IMPRO

### DEVENEZ COMÉDIEN !

A travers des ateliers d'initiation au théâtre d'improvisation, faites preuve de lâcher-prise, prenez confiance en vous et prenez des risques ! Prise de parole en public, gestion du stress, faire face à l'imprévu, le théâtre saura vous aider dans votre quotidien.



10 À 60 PERSONNES



ENVIRON 2H



INTÉRIEUR & EXTÉRIEUR





# ACTIVITÉS CULTURELLES

Réveillez l'artiste qui sommeille en vous grâce à ces animations créatives.

## RÉALISATION ARTISTIQUE

### DEVENEZ ARTISTE !

Découvrez la créativité collective à travers un team building artistique inspiré des savoir-faire du Japon, du Moyen-Orient et d'Amérique Latine : calligraphie, mosaïque, poterie... Une aventure créative et fédératrice.



15 À 200 PERSONNES



1H30 - 2H



INTÉRIEUR & EXTÉRIEUR



# ACTIVITÉS CULINAIRES

Régalez vos convives et émerveillez leurs papilles avec des animations culinaires hautes en couleur.

## CRÉATION DE CUVÉE

### EXPLOREZ L'UNIVERS DU VIN !

Fédérez vos équipes autour de l'assemblage et de la création de votre propre cuvée de vin rouge ou de vin blanc : réalisation d'un vin d'assemblage, création de votre histoire et de l'étiquette, dégustation par les jurys.



10 À 200 PERSONNES



ENTRE 1H30 ET 2H



INTÉRIEUR



# ACTIVITÉS CULINAIRES

Régalez vos convives et émerveillez leurs papilles avec des animations culinaires hautes en couleur.

## MIXOLOGIE

### DEVENEZ BARMAN !

Une activité conceptualisée autour des cocktails qui nécessite dialogue, créativité, cohésion et coordination au sein des équipes. Apprenez les techniques de base, le vocabulaire adéquat et réalisez un cocktail avec alcool et un sans alcool.



10 À 200 PERSONNES



ENTRE 1H ET 1H30



INTÉRIEUR





# ACTIVITÉS CULINAIRES

Régalez vos convives et émerveillez leurs papilles avec des animations culinaires hautes en couleur.

## FROMAGES ET VINS

### DES ACCORDS METS/VINS RAFFINÉS

Défiez vos collègues dans des challenges amusants autour des accords fromage et vins : entre dégustation à l'aveugle, quizz et reconnaissance d'arôme, la meilleure équipe remportera le premier prix !



6 À 50 PERSONNES



ENTRE 1H30 ET 2H



INTÉRIEUR



# ACTIVITÉS CULINAIRES

Régalez vos convives et émerveillez leurs papilles avec des animations culinaires hautes en couleur.

## ATELIER CULINAIRE

### UNE PARENTHÈSE GOURMANDE

Partagez un moment convivial autour des fourneaux, guidés par des chefs passionnés. Dans un esprit écoresponsable et créatif, réalisez ensemble un menu de saison avec des produits locaux. Un atelier où plaisir de cuisiner, apprentissage et bonne humeur sont les maîtres mots.



10 À 200 PERSONNES



ENTRE 1H30 ET 2H



INTÉRIEUR



# ACTIVITÉS CULINAIRES

Régalez vos convives et émerveillez leurs papilles avec des animations culinaires hautes en couleur.

## ATELIER APÉRO CULINAIRE

### UN APÉRO GOURMAND

Découvrez les apéritifs du monde lors d'un team building créatif et gourmand. Voyagez à travers les continents grâce aux saveurs et secrets culinaires de nos Echo Guides, experts en cuisine et mixologie venus des quatre coins du monde.



10 À 200 PERSONNES



ENTRE 1H30 ET 2H



INTÉRIEUR





# ACTIVITÉS CULINAIRES

Régalez vos convives et émerveillez leurs papilles avec des animations culinaires hautes en couleur.

## ATELIER CULINAIRE SOLIDAIRE

### PRÉPAREZ VOTRE ÉQUIPES

Participez à une animation où la cuisine devient un vecteur de partage et d'impact social. Rencontrez des chefs réfugiés venus du monde entier pour une expérience culinaire immersive et inoubliable.



10 À 200 PERSONNES



ENTRE 2H ET 2H30



INTÉRIEUR



# LES PETITS +

Accompagnez votre événement de petites animations supplémentaires.  
Elles viennent agrémenter votre journée ou soirée d'une touche de joie.



**LE PHOTOBOOTH**



**LE DJ**



**LE MAGICIEN**



**LE BABY FOOT**



**LE BILLARD**



**LES FLÉCHETTES**



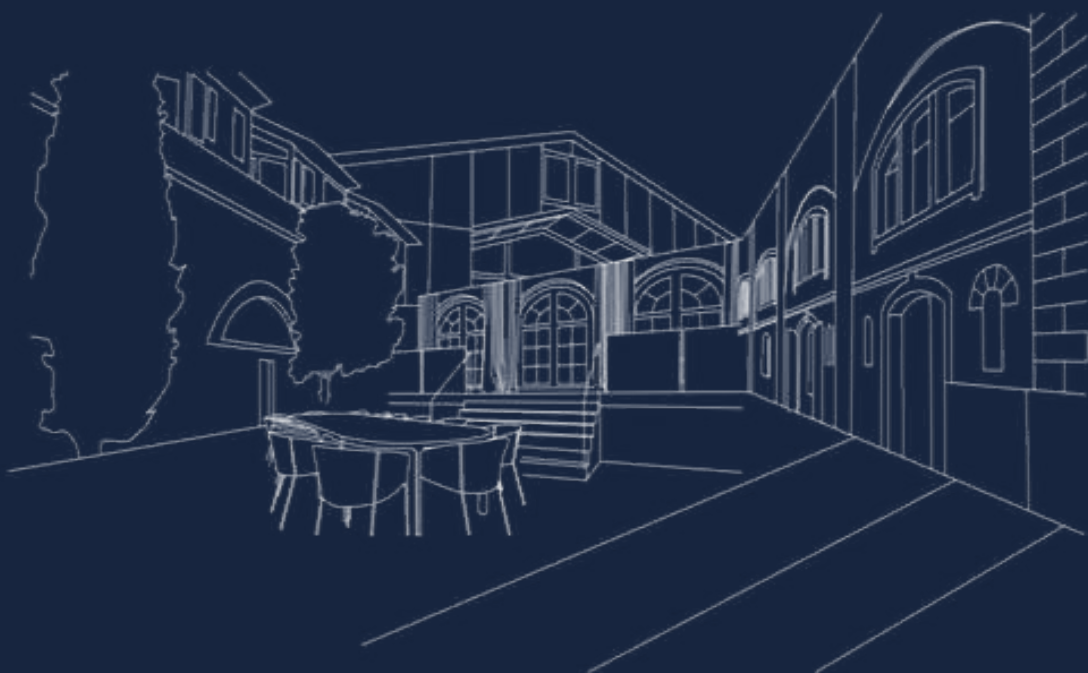
**LE MINI GOLF**



**BAR À VINYLES**



**LIVE MUSICAL**



GROUPE  
EVENT  
MANAGEMENT



33 quai Arloing, 69009 LYON



[contact@groupe-em.fr](mailto:contact@groupe-em.fr)



+33 4 28 29 60 25